

esposende 2000



# 2021

Número De Trabalhadores,  
Desagregado Segundo a  
Modalidade De Vinculação

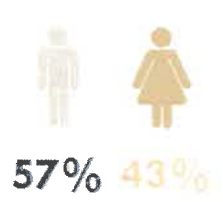
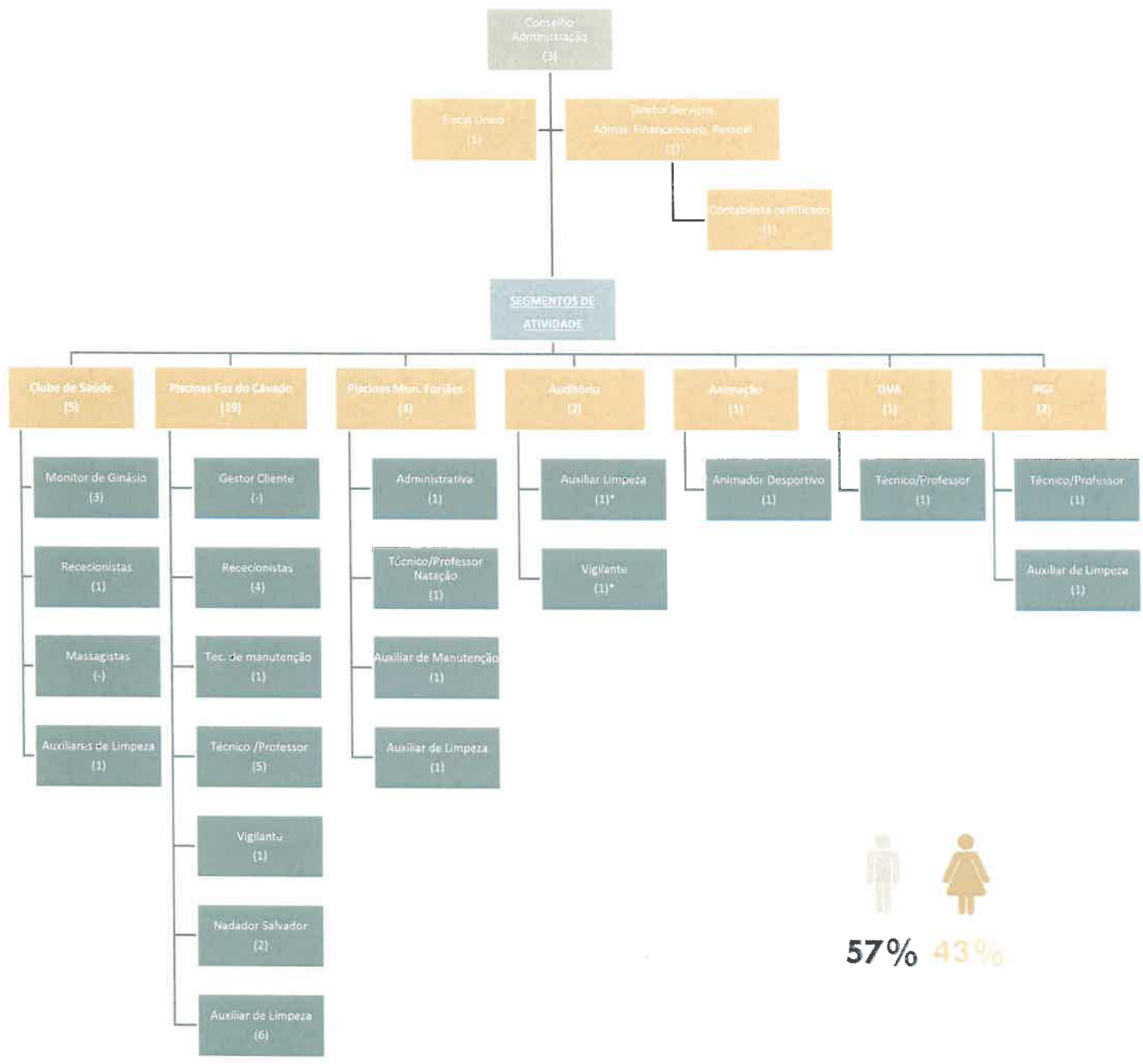


Fig.29

Atente-se o n.º de trabalhadores em função do vínculo à entidade:

<b>Pessoal (31.12.2021)</b>	<b>Mandato</b>	<b>Efetivo</b>	<b>Contratado</b>	<b>Total</b>
Piscinas Foz do Cávado	1	18	1	20
Clube de Saúde	-	5	-	5
Projeto Dar Vida aos Anos (PFC)	-	1	-	1
Piscinas Municipais Forjães	-	4	-	4
Auditório*	-	2	-	2
Animação Turística	-	1	-	1
Pavilhão Gimnodesportivo de Fão	-	1	1	2
Regime cedência de interesse publico- CME	-	3*	-	3*
<b>TOTAL</b>	<b>1</b>	<b>35</b>	<b>2</b>	<b>38</b>

Quadro 19

\*1 Trabalhador (limpeza) presta serviço nas Piscinas Foz do Cávado e Auditório.

\*\* Trabalhadores dos quadros da Esposende 2000 cedidos ao Município de Esposende, em regime de cedência de interesse público.

Fluxo de trabalhadores, durante o ano de 2021:

<b>Pessoal</b>	<b>Mandato</b>	<b>Efetivos (s/termo)</b>	<b>Contratados (Termo certo)</b>	<b>Total</b>
N.º de trabalhadores em 1 Jan. 2021	1	33	3	37
Admissões/Regressos	-	-	4	4
Conversões	-	-	-	-
Cedências de interesse público	-	-	-	-
Licença/outras situações	-	-	-	-
Saídas	-	-1	-5	-6
N.º de trabalhadores em 31.Dez.2021	1	32	2	35

Quadro 20

As admissões de pessoal a termo resolutivo certo destinaram-se a suprir as necessidades eventuais ou sazonais da entidade nas seguintes áreas: segurança e animação.