

2022

Número de Trabalhadores,
desagregado segundo a
modalidade de vinculação.

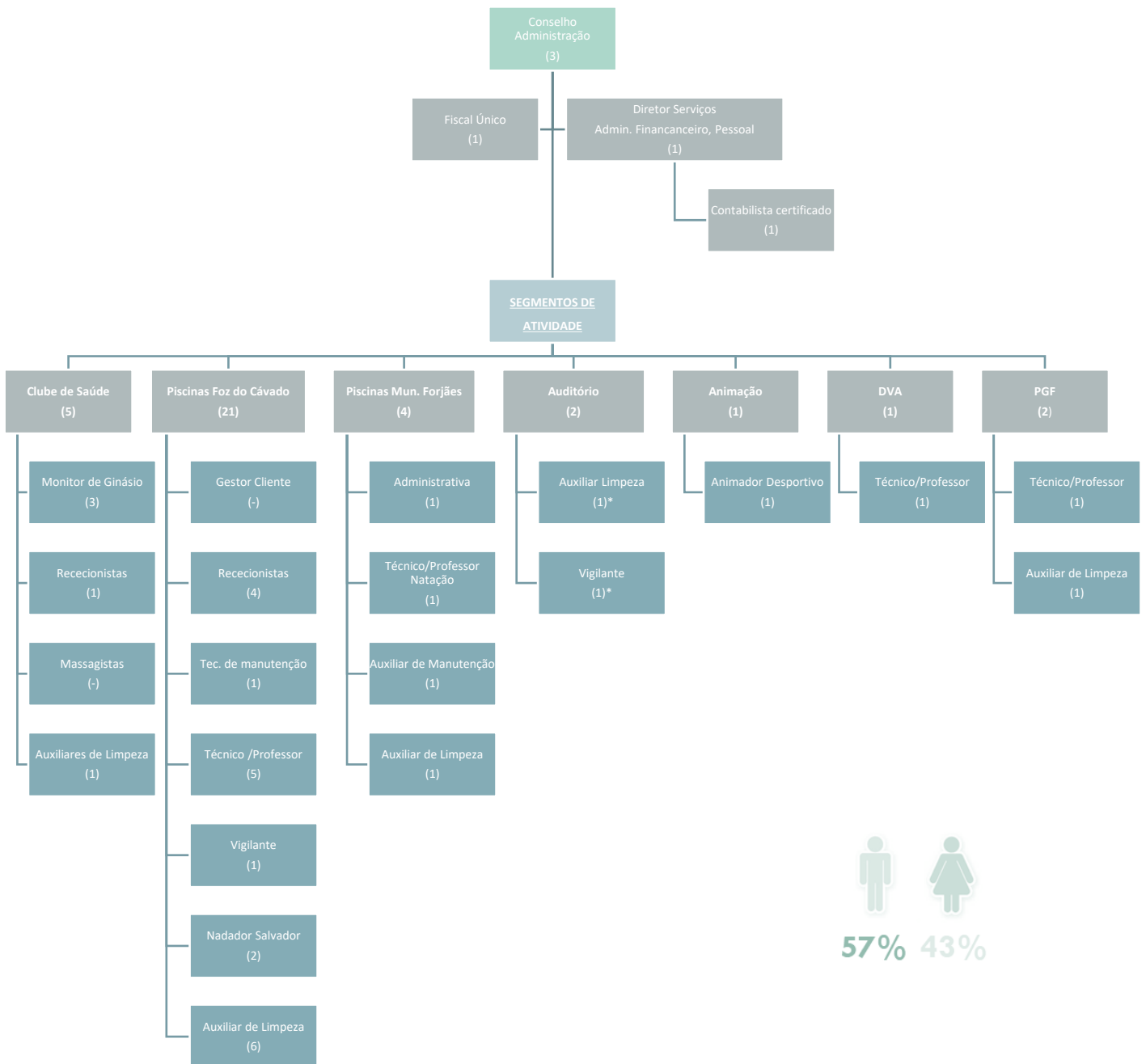


Fig.29

Atente-se o n.º de trabalhadores em função do vínculo à entidade:

Sgmento	Mandato	Efetivo	Contratado	Total
Piscinas Foz do Cávado	1	19	2	22
Clube de Saúde	-	5	-	5
Projeto Dar Vida aos Anos (PFC)	-	1	-	1
Piscinas Municipais Forjães	-	4	-	4
Auditório*	-	2	-	2
Animação Turística	-	1	-	1
Pavilhão Gimnodesportivo de Fão	-	2	1	3
Regime cedência de interesse publico- CME	-	3*	-	3*
TOTAL	1	37	3	41

Quadro 19

*1 Trabalhador (limpeza) presta serviço nas Piscinas Foz do Cávado e Auditório.

** Trabalhadores dos quadros da Esposende 2000 cedidos ao Município de Esposende, em regime de cedência de interesse público.

Fluxo de trabalhadores, durante o ano de 2022:

Pessoal	Mandato	Efetivos (s/termo)	Contratados (Termo certo)	Total
N.º de trabalhadores em 1 jan. 2022	1	35	2	38
Admissões/Regressos	-	-	8	4
Conversões	-	1	-	-
Cedências de interesse público	-	-	-	-
Licença/outras situações	-	-	-	-
Saídas	-	-2	-7	-6
N.º de trabalhadores em 31.dez.2022	1	34	3	38

Quadro 20

As admissões de pessoal a termo resolutivo certo destinaram-se a suprir as necessidades eventuais ou sazonais da entidade nas seguintes áreas: segurança e animação.