

esposende 2000



ARE YOU
READY?..
LETS GO

N.º DE TRABALHADORES DESAGREGADO SEGUNDO A MODALIDADE DE VINCULAÇÃO **2024**



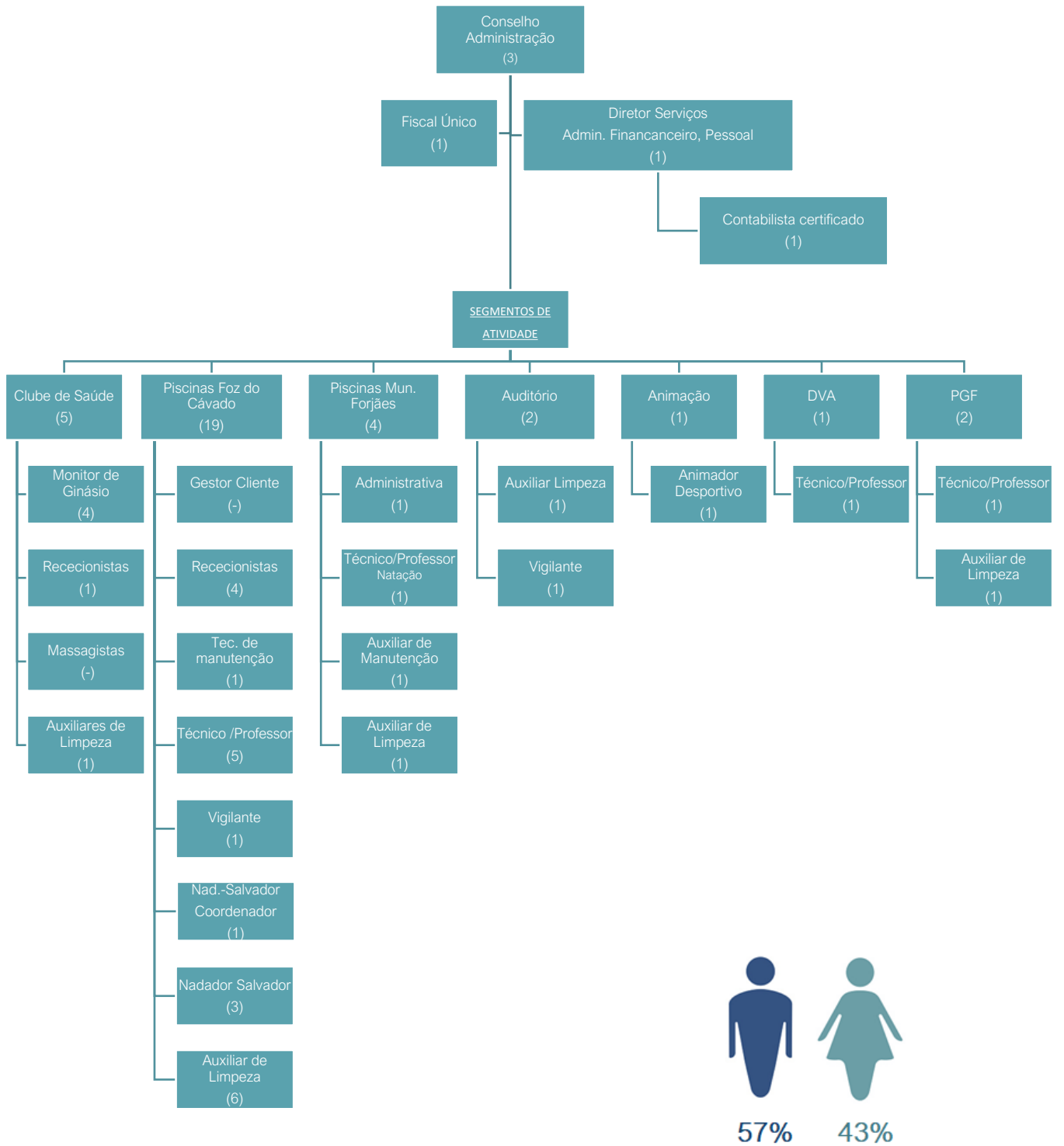


Fig.1

Atente-se o n.º de trabalhadores, em função do vínculo à entidade:

PESSOAL POR SEGMENTO E VÍNCULO	Mandato	Efetivo	Contratado	Total
Piscinas Foz do Cávado	1	20	4	25
Clube de Saúde	-	5	1	6
Projeto Dar Vida aos Anos (PFC)	-	1	-	1
Piscinas Municipais Forjães	-	4	-	4
Auditório*	-	1	-	1
Animação Turística	-	1	-	1
Pavilhão Gimnodesportivo de Fão	-	1	1	2
TRABALHADORES AO SERVIÇO EM 31.12.2024	1	33	6	40
Regime cedência de interesse público- CME*	-	3*	-	3*
TOTAL DE TRABALHADORES	1	36	6	43

Quadro 23

Fluxo de trabalhadores, durante o ano de 2024:

Pessoal	Mandato	Efetivos (s/termo)	Contratados (Termo certo)	Total
N.º de trabalhadores em 1 jan. 2024	1	31	4	36
Admissões/Regressos	-	4	5	9
Conversões	-	1	-	1
Cedências de interesse público	-	-	-	-
Licença/outras situações	-	-	-	-
Aposentações	-	-1	-	- 1
Morte	-	-1	-	- 1
Saídas	-	-1	-3	- 4
N.º de trabalhadores em	1	33	6	40

Quadro 24

As admissões de pessoal a termo resolutivo certo destinaram-se mormente a suprir as necessidades eventuais ou sazonais da entidade nas seguintes áreas: segurança, animação, limpeza.

Esposende, 21 de março de 2025.

O Conselho de Administração,