

EXTRATO DA ATA DA REUNIÃO ORDINÁRIA DA CÂMARA MUNICIPAL DE ESPOSENDE, REALIZADA EM 29 DE DEZEMBRO DE 2022

ASSUNTO

PONTO 06.01 - RELATÓRIO DE EXECUÇÃO ORÇAMENTAL DA ESPOSENDE 2000 – ATIVIDADES DESPORTIVAS E RECREATIVAS, EM - 3.º TRIMESTRE DE 2022 – PARA CONHECIMENTO.-----

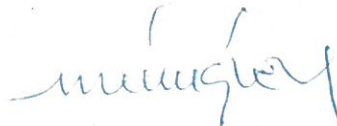
DELIBERAÇÃO

A CÂMARA MUNICIPAL TOMOU CONHECIMENTO.-----
MAIS DELIBEROU REMETER OS DOCUMENTOS À ASSEMBLEIA MUNICIPAL PARA CONHECIMENTO.-----

TRAMITAÇÃO:

Remeter cópia da presente deliberação e respetivo processo ao Ex.mo Senhor Presidente da Assembleia Municipal, para agendamento na próxima sessão daquele órgão.

A Técnica Superior do Serviço de Apoio aos Órgãos Autárquicos
29 de dezembro de 2022



(Mafalda Ferreira, dr.ª)



MUNICÍPIO DE ESPOSENDE
Praça do Município, 4740-223 Esposende

✉ municipio.esposende@cm-esposende.pt
☎ +351 253 960 100

www.municipio.esposende.pt

esposende 2000



Actividades Desportivas e Recreativas, E.M.

2022.12.26
à reunião de
Câmara

6409/22

Exmo. Senhor Presidente da
Câmara Municipal de Esposende

Praça do Município
4740-223 Esposende

Esposende, 22 de dezembro de 2022.

N. Ref.ª 058|SAF|2022

Assunto: **Relatório de Execução Orçamental – 3º TRIMESTRE 2022.**



Exmo. Senhor Presidente da Câmara Municipal de Esposende,
Cordiais cumprimentos.

Nos termos e para os efeitos previstos no artigo 42º da Lei n.º 50/2012 de 31 de agosto, na sua redação atual, o Conselho de Administração da Esposende 2000 vem remeter à Câmara Municipal de Esposende, para conhecimento, o Relatório de Execução Orçamental reportado ao 3º trimestre de 2022.

De acordo com a redação introduzida pela Lei n.º 69/2015, de 16/07, esta informação deverá ser facultada também aos órgãos deliberativos do Município de Esposende, tendo em vista o seu acompanhamento e controlo.

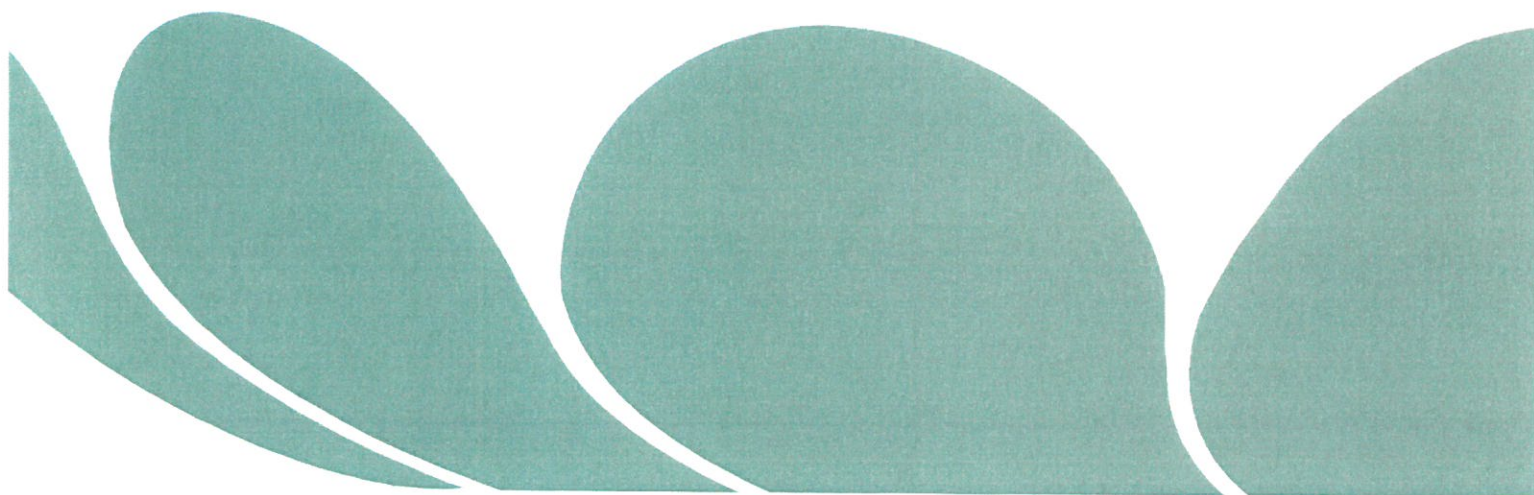
Sem outro assunto de momento, solícito à emissão dos esclarecimentos que porventura V. Ex.ª entenda oportunos sobre esta matéria, renova cordiais cumprimentos,

O Presidente do
Conselho de Administração

(António Maranhão Peixoto, Dr.)

2022

RELATÓRIO DE
EXECUÇÃO
ORÇAMENTAL
3º TRIMESTRE





ORGÃOS SOCIAIS:

Mesa da Assembleia Assembleia-Geral

Eng.º Artur Guilherme Emílio – Presidente

Dr. Manuel António Barbosa Gomes - Secretário

Fiscal Único

RSM & Associados - SROC, Lda representada por

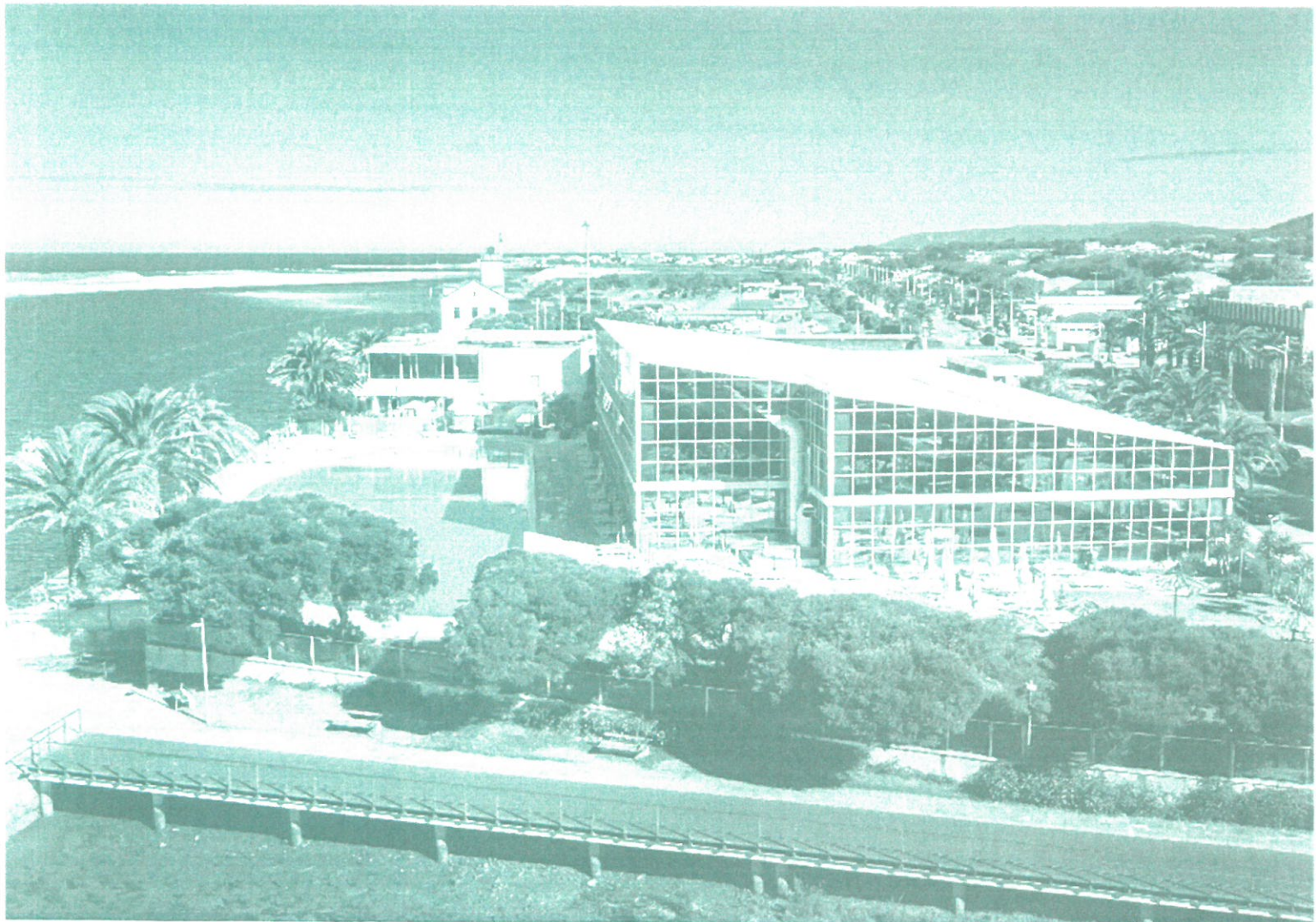
Dr. Carlos de Jesus Pinto de Carvalho, ROC n.º 622

Conselho de Administração

Dr. António Maranhão Peixoto - Presidente

Dr. Mário Rui Pereira Ferreira Neiva Losa – 1º Vogal

Dr.ª Maria Alexandra Campos Esteves Faria de Vilar – 2ª Vogal





Esposende 2000 – Actividades Desportivas e Recreativas, EM

Sociedade Unipessoal, Lda

NIPC 503 879 614

Sede: Avenida Eng.º Arantes e Oliveira, n.º 851, 4740 – 204 Esposende

www.esposende2000.pt

esposende2000@esposende2000.pt

CAE Principal Ver. 3.: 93110 – Gestão de Instalações Desportivas

CAE Secundário 90040: Exploração de Salas de Espetáculos e atividades conexas

CAE Secundário 86906: Outras atividades de saúde humana, n.e.

Objeto social: Gestão, manutenção, exploração e concessão dos equipamentos sociais que, para esses fins, lhe sejam destinados pela CME, bem como a promoção e realização de atividades de animação desportiva, recreativa e cultural, iniciativas de carácter Socioeconómico, científico e turístico

Índice:

CAP. 1 - Exploração	5
RENDIMENTOS.....	6
Prestação de serviços	7
Subsídios à exploração.....	7
Outros rendimentos.....	8
GASTOS E PERDAS.....	9
Fornecimentos e serviços externos (FSE).....	10
Evolução das principais rubricas de (FSE).....	11
Gastos com o pessoal.....	11
Distribuição do pessoal por vínculo e segmento de atividade.....	12
Distribuição dos gastos com o pessoal por segmento de atividade.....	12
Gastos de depreciação e amortização.....	13
Gastos de financiamento.....	14
Análise dos resultados (operacionais).....	14
CAP. 2 - Execução do Plano anual de investimento.....	15
CAP. 3 - Considerações finais.....	16
CAP. 4 - Demonstrações financeiras.....	19




01

Exploração



1. RENDIMENTOS

No cômputo geral, os rendimentos reportados a 30 de setembro de 2022 ascenderam a 874 459 EUR. Atente-se a variação homóloga registada face a 2021 e face aos valores estimados para o período em análise:



Fig. 1

Variação dos Rendimentos por naturezas:

Rubricas	30.09.2022 (real)	30.09.2022 (previsão)	Var % face previsão	30.09.2021 (real)	Var% face 3T 2021
Vendas	33.467 €	16.225 €	106,3%	14.971 €	123,5%
Prestações de Serviços	575.619 €	527.960 €	9,0%	230.760 €	149,4%
Subsídios à Exploração	219.836 €	217.500 €	1,1%	486.881 €	-54,8%
Reversões	- €	- €	-	- €	-
Outros Rendimentos e Ganhos	45.526 €	48.686 €	-6,5%	43.624 €	4,4%
Juros, div. e outros rendimentos similares	11 €	- €	-	1 €	827,3%
TOTAL	874.459 €	810.371 €	7,9%	776.237 €	12,7%

Quadro 1

Verificando a evolução dos *Rendimentos operacionais* por segmento de atividade/valência face aos indicadores homólogos, temos:

Segmento de atividade	30.09.2022 (real)	30.09.2022 (previsão)	Var % face previsão	30.09.2021 (real)	Var% face 3T 2021
Piscinas Foz do Cávado	493.488 €	468.630 €	5,3%	390.030 €	26,5%
Clube de Saúde	95.389 €	89.651 €	6,4%	81.646 €	16,8%
Piscinas Municipais de Forjães	113.012 €	102.254 €	10,5%	103.637 €	9,0%
Auditório Municipal de Esposende	65.599 €	46.081 €	42,4%	42.957 €	52,7%
Animação/Outros	41.372 €	33.030 €	25,3%	87.649 €	-52,8%
Projeto Desporto nas Freguesias	15.015 €	15.000 €	0,1%	19.255 €	-22,0%
Pavilhão Gimnodesportivo Fão	50.573 €	55.725 €	-9,2%	51.062 €	-1,0%
TOTAL	874.448 €	810.371 €	7,9%	776.236 €	12,7%

Quadro 2



1.1 Prestação de serviços

Como se pode extrair do quadro 1, a prestação de serviços ascendeu a 575 619 euros, representando cerca de 66% do total dos rendimentos obtidos no período. Vejamos a evolução registada nos principais segmentos/valências da empresa:

Segmento de atividade	30.09.2022 (real)	30.09.2022 (previsão)	Var % face previsão	30.09.2021 (real)	Var% face 30.09.2021
Piscinas Foz do Cávado	340.491 €	334.708 €	1,7%	135.352 €	151,6%
Clube de Saúde	95.281 €	89.651 €	6,3%	52.907 €	80,1%
Piscinas Municipais de Forjães	63.307 €	51.385 €	23,2%	26.222 €	141,4%
Auditório Municipal de Esposende	35.624 €	16.150 €	120,6%	5.370 €	563,4%
Animação/Outros	33.483 €	23.466 €	42,7%	6.493 €	415,7%
Pavilhão Gimnodesportivo de Fão	7.432 €	12.600 €	-41,0%	4.417 €	68,3%
TOTAL	575.619 €	527.960 €	9,0%	230.761 €	149,4%

Quadro 3

Conforme se pode extrair do quadro supra, a rubrica de Prestações de Serviços registou um incremento de cerca de 150% face ao período homólogo do exercício transato. Este acréscimo ficou a dever-se ao impacto da crise pandémica da COVID-19 em 2021, onde se registou, além de outros constrangimentos ao normal funcionamento dos serviços, a interrupção total da atividade nos estabelecimentos sob gestão da empresa entre os dias 15 de janeiro e 3 de maio (108 dias). Só os serviços de ginásio tiveram um menor período de interregno. (80 dias)

Face às previsões para o período assinala-se um desvio favorável de 9%, com o auditório Municipal a destacar-se entre os segmentos com melhor performance. Apenas o Pavilhão Gimnodesportivo ficou aquém das expectativas, devendo, no entanto, este segmento, reposicionar-se à data do balanço.

1.2 Subsídios à Exploração

Os subsídios à exploração ascenderam a 219 836 euros, representando cerca de 25% do total dos rendimentos obtidos no período. Este montante engloba, mormente, as verbas decorrentes da execução do Contrato Programa celebrado com o Município de Esposende para o ano de 2022. Atente-se a sua distribuição por segmento de atividade:

Segmento de atividade	30.09.2022 (real)	30.09.2022 (previsão)	Var % face previsão	30.09.2021 (real)	Var% face 30.09.2021
Piscinas Foz do Cávado	93.513 €	91.500 €	2,2%	209.579 €	-55,4%
Clube de Saúde	108 €	0 €		28.737 €	-99,6%
Piscinas Municipais de Forjães	43.608 €	43.500 €	0,2%	72.413 €	-39,8%
Auditório de Esposende	24.413 €	24.375 €	0,2%	32.030 €	-23,8%
Animação	38 €	0 €		78.220 €	-100,0%
Projeto Desporto nas Freguesias	15.015 €	15.000 €	0,1%	19.255 €	-22,0%
Pavilhão Gimnodesportivo de Fão	43.140 €	43.125 €	0,0%	46.646 €	-7,5%
TOTAL	219.836 €	217.500 €	1,1%	486.881 €	-54,8%

Quadro 4



Atente-se a respetiva distribuição em função da origem:

SUBSÍDIOS À EXPLORAÇÃO POR ORIGEM

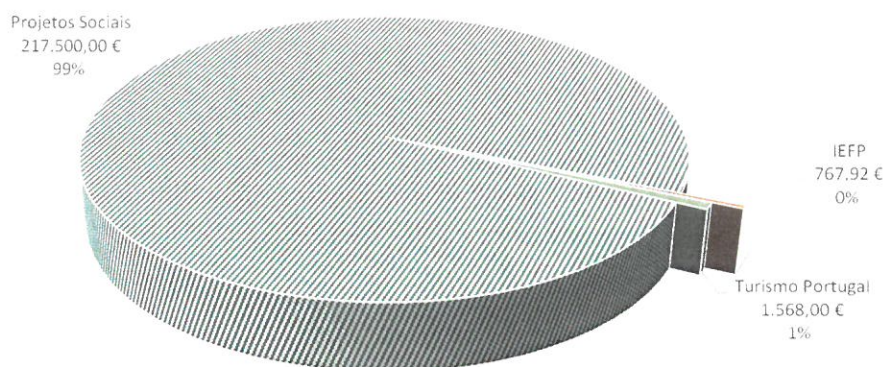


Fig. 2

1.3 Outros Rendimentos

O valor contabilizado nesta rubrica ascendeu a 45 526 euros, representando cerca de 5% do total dos rendimentos obtidos do período. Nesta rubrica estão englobadas as rendas dos diversos espaços comerciais afetos à exploração da entidade, bem como a imputação dos subsídios para investimentos, na parte correspondente às respetivas amortizações, sobre as empreitadas de remodelação do Complexo Piscinas Foz do Cávado e Piscinas Municipais de Forjães (2011), de implementação de medidas de eficiência energética nas Piscinas Municipais de Forjães (2019) e da implementação de ações de modernização administrativa (2019).

Atente-se a evolução desta rubrica, face aos respetivos indicadores homólogos:

Segmento de atividade	30.09.2022 (real)	30.09.2022 (previsão)	Var % face previsão	30.09.2021 (real)	Var% face 30.09.2021
Piscinas Foz do Cávado	34.085 €	36.556 €	-6,8%	33.189 €	2,7%
Rendas	23.589 €	25.284 €	-6,7%	21.878 €	7,8%
Subsídios para investimentos/Outros	10.495 €	11.273 €	-6,9%	11.310 €	-7,2%
Clube de Saúde	- €	- €		1 €	-88,2%
Subsídios para investimentos/Outros	- €	- €		1 €	-88,2%
Piscinas Municipais de Forjães	5.880 €	6.574 €	-10,6%	4.877 €	20,6%
Rendas	1.750 €	1.575 €	11,1%	148 €	1081,4%
Subsídios para investimentos/Outros	4.130 €	4.999 €	-17,4%	4.729 €	-12,7%
Auditório Municipal de Esposende	5.562 €	5.556 €	0,1%	5.557 €	0,1%
Rendas	5.556 €	5.556 €	0,0%	5.556 €	0,0%
Outros	6 €	- €	- €	1 €	918,2%
TOTAL	45.526 €	48.686 €	-6,5%	43.624 €	4,4%

Quadro 5

2. GASTOS E PERDAS

Os Gastos do período totalizaram euros, posicionando-se, face aos indicadores homólogos, conforme se demonstra graficamente:



Fig. 3

Atente-se a evolução dos Gastos por Naturezas:

Gastos e Perdas	30.09.2022 (real)	30.09.2022 (previsão)	Var % face previsão	30.09.2021 (real)	Var% face 30.09.2021
CMVMC*	- €	8.285 €	-100,0%	- €	
Fornecimentos e Serviços Externos	468.526 €	336.117 €	39,4%	237.696 €	97,1%
Gastos com o Pessoal	534.418 €	475.183 €	12,5%	474.240 €	12,7%
Gastos de Depreciação e Amortização	46.828 €	53.853 €	-13,0%	46.272 €	1,2%
Outros Gastos e Perdas	1.316 €	4.503 €	-70,8%	395 €	233,0%
Gastos de Financiamento	1.242 €	1.800 €	-31,0%	1.446 €	-14,1%
TOTAL	1.052.329 €	879.742 €	19,6%	760.049 €	38,5%

Quadro 6

Evolução dos Gastos (exceto financeiros) por segmento de atividade/valência:

Segmento de Atividade	30.09.2022 (real)	30.09.2022 (previsão)	Var % face previsão	30.09.2021 (real)	Var% face 30.09.2021
Piscinas Foz do Cávado	595.207 €	496.712 €	19,8%	391.966 €	51,9%
Clube de Saúde	135.388 €	115.116 €	17,6%	112.504 €	20,3%
Piscinas Municipais de Forjães	139.919 €	114.620 €	22,1%	95.646 €	46,3%
Auditório Municipal de Esposende	64.431 €	46.349 €	39,0%	30.522 €	111,1%
Animação/Outros	52.602 €	34.543 €	52,3%	72.933 €	-27,9%
Projeto Desporto nas Freguesias	15.106 €	14.869 €	1,6%	10.451 €	44,5%
Pavilhão Gimnodesportivo de Fão	48.434 €	55.732 €	-15,1%	44.583 €	8,6%
TOTAL	1.051.087 €	877.942 €	19,7%	758.603 €	38,6%

Quadro 7

DISTRIBUIÇÃO DOS GASTOS OPERACIONAIS POR SEGMENTO DE ATIVIDADE

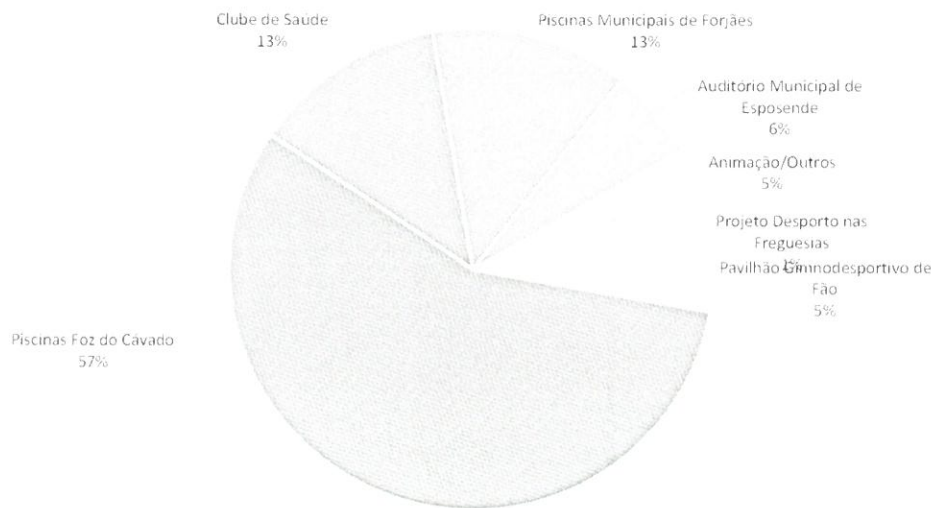


Fig. 4

2.1 Fornecimentos e Serviços Externos (FSE's)

Os Fornecimentos e Serviços Externos ascenderam a 468 526 euros, registando um agravamento de 97% comparativamente ao período homólogo de 2021. Face aos valores inscritos nos mapas de gestão previsional, registou-se um hiato desfavorável de 39.4%. Atente-se a sua distribuição por segmento de atividade:

DISTRIBUIÇÃO DOS FSE'S POR SEGMENTO



Fig. 5

2.1.1 Evolução das principais rubricas de F.S.E.'s

FSE'S	30.09.2022 (real)	30.09.2022 (previsão)	Var % face previsão	30.09.2021 (real)	Var% face 30.09.2021
SERVIÇOS ESPECIALIZADOS	105.965 €	73.719 €	43,7%	109.484 €	-3,2%
Trabalhos especializados	27.214 €	9.735 €	179,5%	68.994 €	-60,6%
Publicidade	2.907 €	6.795 €	-57,2%	6.596 €	-55,9%
Honorários	71.858 €	42.695 €	68,3%	30.086 €	138,8%
Conservação e reparação ¹	3.317 €	9.840 €	-60,3%	3.396 €	-2,3%
Outros	670 €	4.654 €	-85,6%	411 €	62,8%
MATERIAIS:	52.487 €	30.952 €	69,6%	22.150 €	137,0%
Ferramentas e utensílios de desgaste rápido	7.558 €	4.690 €	61,1%	1.458 €	418,3%
Material de Escritório	4.988 €	1.832 €	172,4%	1.417 €	252,1%
Produtos químicos	10.518 €	9.525 €	10,4%	6.381 €	64,8%
Conservação e reparação (materiais)	20.536 €	7.350 €	179,4%	11.022 €	86,3%
Outros ...	8.886 €	7.555 €	17,6%	1.871 €	374,9%
ENERGIA E FLUÍDOS:	252.303 €	186.119 €	35,6%	75.342 €	234,9%
Eletricidade	103.284 €	82.820 €	24,7%	35.787 €	188,6%
Combustíveis	130.428 €	82.696 €	57,7%	30.542 €	327,1%
Água	18.591 €	20.603 €	-9,8%	9.014 €	106,2%
DESLOCAÇÕES, ESTADAS E TRANSPORTES	4.098 €	517 €	692,6%	2.491 €	64,5%
Deslocações e Estadas	2.575 €	405 €	535,7%	2.491 €	3,3%
Transporte de mercadorias	1.523 €	112 €	1259,8%	- €	-
FORN. E SERVIÇOS DIVERSOS:	53.673 €	44.810 €	19,8%	28.229 €	90,1%
Rendas e Alugueres	15.733 €	12.620 €	24,7%	5.316 €	196,0%
Comunicação	4.066 €	3.634 €	11,9%	4.026 €	1,0%
Seguros	8.190 €	8.169 €	0,3%	7.463 €	9,7%
Limpeza, Higiene e Conforto	10.198 €	7.864 €	29,7%	5.059 €	101,6%
Outros...	15.485 €	12.524 €	23,6%	6.365 €	143,3%
TOTAL	468.526 €	336.117 €	39,4%	237.696 €	97,1%

Quadro 8

O desvio assinalado na rubrica de *Fornecimentos e Serviços Externos* (FSE's) face ao período homólogo do exercício anterior, derivou, por um lado, do encerramento geral da atividade da empresa em 2021, durante praticamente 4 meses, e, por outro lado, do efeito altamente inflacionário que impende sobre os principais bens e serviços adquiridos pela empresa, cuja variação dos preços é muito superior à registada no cabaz geral. Esta situação, em conjunto, provocou um agravamento dos gastos energéticos em mais de 234% (€ 178.000).

Já face ao período homólogo do exercício anterior, assinala-se um hiato desfavorável de 35%, cuja justificação se deve ao efeito inflacionário já referido.

2.2 Gastos com o pessoal

Os gastos com o pessoal ascenderam a 534 418 euros. Neste montante estão englobadas remunerações, encargos sobre as remunerações, os duodécimos das férias, subsídio de férias e subsídio de Natal, seguros e outras despesas com a estrutura de recursos humanos ao serviço da Esposende 2000.

No último dia do trimestre esta estrutura era composta, para além do Conselho de Administração, por 37 trabalhadores, dos quais 4 em regime de contrato a termo resolutivo certo.

Atente-se a estrutura dos gastos com o pessoal:

ESTRUTURA DOS GASTOS COM O PESSOAL

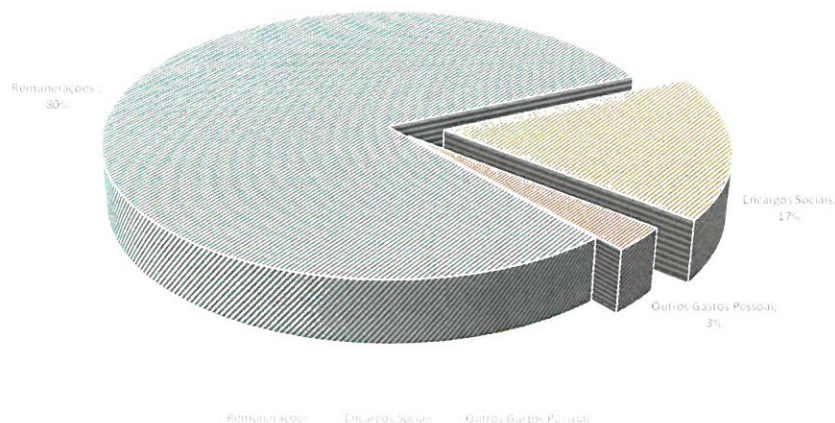


Fig. 6

Distribuição do pessoal por vínculo e segmento de atividade:

Segmento	Efetivo	Em regime de cedência	Contratado	Pessoal ao serviço em 30.09.2022
Piscinas Foz do Cávado	21	-1	2	22
Clube de Saúde	5	-	-	5
Piscinas Municipais Forjães	4	-	-	4
Projeto Desporto Freguesias	1	-	-	1
Auditório Municipal de Esposende	-	-	1	1
Animação/outros	3	-2	-	1
Pavilhão Gimnodesportivo de Fão	2	-	1	3
TOTAL	36	-3	4	37

Quadro 9

Distribuição dos Gastos com o pessoal por segmento de atividade/valência

Gastos com o Pessoal- Segmento de atividade	30.09.2022 (real)	30.09.2022 (previsão)	Var % face previsão	30.09.2021 (real)	Var% face 3T 2021
Piscinas Foz do Cávado	281.877 €	246.941 €	14,1%	239.738 €	17,6%
Clube de Saúde	88.362 €	74.359 €	18,8%	86.096 €	2,6%
Piscinas Municipais Forjães	70.918 €	57.944 €	22,4%	60.935 €	16,4%
Auditório Municipal Esposende	20.115 €	21.090 €	-4,6%	16.609 €	21,1%
Animação	18.623 €	17.294 €	7,7%	18.503 €	0,6%
Projeto Desporto nas Freguesias	12.000 €	9.725 €	23,4%	10.306 €	16,4%
Pavilhão Gimnodesportivo de Fão	42.522 €	47.830 €	-11,1%	42.053 €	1,1%
TOTAL	534.418 €	475.183 €	12,5%	474.240 €	12,7%

Quadro 10

Comparativamente ao período homólogo de 2021, os gastos com o pessoal registaram um agravamento de 12.7% que derivou das seguintes situações:

- i) A crescer - atualização da massa salarial (média), em 2022, na ordem dos 4.1%;
- ii) A crescer - Contratação um trabalhador a tempo inteiro para o Pavilhão Gimnodesportivo de Fão;
- iii) A crescer – Em 2021, a adesão da empresa ao mecanismo de lay-off simplificado teve um impacto (positivo) nas seguintes rubricas de pessoal: encargos sobre as remunerações, subsídio de alimentação e outros subsídios, situação que não se verificou em 2022.

Face às projeções para o período assinalou-se um hiato (desfavorável) de 12.5%. Este desvio derivou do facto de no valor real estarem refletidos 9 duodécimos do valor das remunerações e encargos com férias, subsídio de férias e subsídio de natal, ao passo que na estimativa orçamental apenas estão refletidos os duodécimos respeitantes ao subsídio de férias e subsídio de natal. Se efetuados os devidos ajustamentos, (€ -34.800) os gastos reais com o pessoal ficariam 5% acima do previsto.

2.3 Gastos de depreciação e de amortização

Os gastos de depreciação e amortização dos bens do ativo com benefícios económicos futuros, ascenderam, conforme se pode extrair do quadro seguinte, a 46 828 euros, representando cerca de 4% dos gastos operacionais do período. Na linha do que aconteceu nos exercícios anteriores, a empresa utilizou como critério de amortização o método das quotas constantes, adotando para o efeito quotas iguais a metade das máximas legalmente aceites em termos fiscais.

Foram considerados no período seis duodécimos do valor das amortizações anuais incidentes sobre os bens do ativo depreciáveis, adquiridos ou colocados em funcionamento até final do terceiro trimestre do exercício.

Segmentos de atividade	30.09.2022 (real)	30.09.2022 (previsão)	Var % face previsão	30.09.2022 (real)	Var% face 3T 2022
Piscinas Foz do Cávado	24.861 €	29.048 €	-14,4%	24.179 €	2,8%
Clube de saúde	14.459 €	14.650 €	-1,3%	14.249 €	1,5%
Piscinas Municipais Forjães	7.079 €	7.388 €	-4,2%	7.079 €	0,0%
Auditório Municipal Esposende	107 €	251 €	-57,2%	410 €	-73,8%
Animação	322 €	2.516 €	87,2%	356 €	9,4%
Projeto Desporto nas Freguesias	- €	- €		- €	
Pavilhão Gimnodesportivo de Fão	- €	- €		- €	
TOTAL	46.828 €	53.853 €	-13,0%	46.272 €	1,2%

Quadro 11



2.4 – Gastos de financiamento

Os encargos financeiros suportados no período em apreço ascenderam a € 1 316. Este montante respeita, quase exclusivamente, a juros vencidos dos financiamentos obtidos para apoio à tesouraria. Atente-se o quadro de empréstimos contraídos e respetivos encargos financeiros:

EMPRÉSTIMOS E GASTOS DE FINANCIAMENTO	VALOR CONTRATADO	VALOR EM DÍVIDA	JUROS PAGOS 30.SET.2021
Empréstimo M/L Prazo – Crédito Agrícola	250.000,00 €	213.055,39 €	1.226,37 €

3 – Análise dos resultados operacionais

Os resultados operacionais reportados ao 3º trimestre de 2022 ascenderam a € -176 639,44, assinalando uma deterioração de € 194.272,66 face ao período homólogo de 2021 (€ 17.633,22).

Atente-se a sua origem por segmento de atividade/valência:



Fig. 7



02

Execução do Plano Anual de Investimento



No Plano Plurianual de Investimento (PPI) foram inscritas, para o exercício em curso, ações no valor global de € 230 000. Até 30 de setembro de 2022 foram realizados investimentos na ordem dos € 15 667 correspondendo-lhe um grau de execução de apenas dos 6.8%.

EXECUÇÃO DO INVESTIMENTO



Fig. 8

Registaram-se aumentos nas seguintes rubricas de imobilizado.

Imobilizado por naturezas	30.09.2022 (real)	% do valor realizado	Plano 2022	Grau de execução
ACTIVOS TANGÍVEIS	15.667 €	100,0%	230.000 €	6,8%
Edifícios e outras construções	11.250 €	71,8%	154.000 €	7,3%
Equipamento básico	1.900 €	12,1%	57.000 €	3,3%
Equipamento de transporte		0,0%	16.500 €	0,0%
Equipamento Administrativo		0,0%	1.500 €	0,0%
Outros Ativos fixos tangíveis	2.517 €	16,1%	1.000 €	251,7%
ACTIVOS INTANGÍVEIS	0 €	0,0%	0 €	0,0%
Programas de Computador		0,0%	0 €	0,0%
TOTAL	15.667 €	6,8%	230.000 €	6,8%

Quadro 12

Imobilizado por segmento/valência	30.09.2022 (real)	%	Previsto 2022	% de execução
Piscinas Foz do Cávado			148.500 €	64,6%
Clube de Saúde	4.417 €	28,2%	27.500 €	12,0%
Piscinas Municipais Forjães			25.000 €	10,9%
Auditório Municipal Esposende				
Animação	11.250 €	71,8%	29.000 €	12,6%
Pavilhão Gimnodesportivo de Fão				
TOTAL	15.667 €	100,0%	230.000 €	100,0%

Quadro 13




03

Considerações Finais



Conforme se pode extrair dos mapas de indicadores do presente relatório e das demonstrações financeiras anexas, globalmente, a execução orçamental reportada ao terceiro trimestre de 2022, apesar de assinalar uma melhoria de performance nos rendimentos (+7.9%), e em especial no volume de negócios (+106.3%), apresenta um resultado operacional substancialmente diferente do projetado (154.6%), mercê da evolução negativa das principais rubricas de gastos, em especial dos fornecimentos e serviços externos (FSE's) que registaram um agravamento na ordem dos 97% face aos valores estimados para o período.

Para este agravamento dos FSE's, muito contribuiu a subida acentuada do preço da energia que, em alguns casos, mais que triplicou face ao período homólogo do exercício anterior, provocando um hiato desfavorável de mais de 35% face às projeções destes gastos para o período. Ou seja, apesar de ter sido efetuada uma estimativa conservadora quanto à evolução dos gastos da energia, na realidade assistimos a um incremento maior do que o esperado, refira-se mesmo sem precedentes, dos preços da energia nos mercados internacionais, com impacto direto na estrutura de gastos da empresa.

Para além da energia, outros fornecimentos e gastos registaram uma pressão inflacionista sem precedentes, numa subida que vinha a verificar-se desde 2020 devido a constrangimentos nas cadeias de abastecimento global, embora de forma contida, mas que se acentuou de forma "quase exponencial" após a invasão da Federação Russa à Ucrânia.

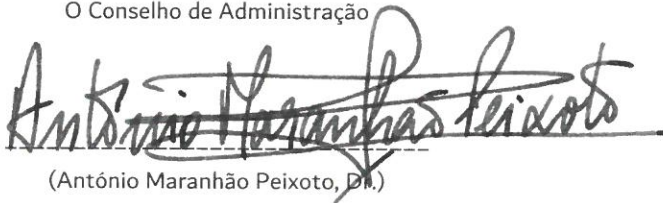
No plano da empresa, esta situação veio dificultar, ou mesmo impedir, a libertação de recursos da atividade operacional para o investimento, razão pela qual, até 30 de setembro de 2022, a entidade concretizou apenas ações no valor global de €1 5.667, correspondendo a um grau de execução do Plano Anual de 6.8%.

Face ao suprarreferido, e apesar do previsível ajustamento do valor do Contrato-Programa celebrado com o Município, nos termos da alínea b) do n.º 1 da Cláusula Primeira do Articulado, conjetura-se, à data do balanço, um desequilíbrio da exploração que estimamos na ordem dos 200.000 euros.

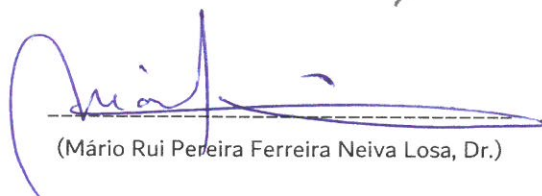
Por último acrescenta-se que o Conselho de Administração se encontra disponível para a prestação dos esclarecimentos que a tutela entenda oportunos.

Esposende, 30 de novembro de 2022.

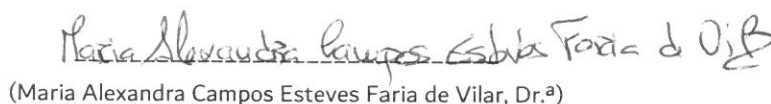
O Conselho de Administração



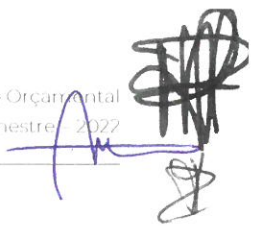
(António Maranhão Peixoto, Dr.)



(Mário Rui Pereira Ferreira Neiva Losa, Dr.)



(Maria Alexandra Campos Esteves Faria de Vilar, Dr.ª)



04

Demonstrações Financeiras

1. Balanço em 30.09.2022

Rubricas	NOTAS	30.09.2022	31.12.2021	Var%
ACTIVO				
Ativo não corrente				
Ativos fixos tangíveis	7, 8	540.965,18 €	574.945,59 €	-5,9%
Propriedades de Investimento				
Goodwill				
Ativos Intangíveis	6	19.444,41 €	32.851,63 €	-40,8%
Ativos biológicos				
Participações financeiras - método da equivalência patrimonial				
Outros investimentos financeiros		4.976,92 €	5.234,04 €	-4,9%
Créditos a receber				
Ativos por impostos diferidos				
		565.386,51 €	613.031,26 €	-7,8%
Ativo corrente				
Inventários	10	18.495,00 €	9.662,96 €	91,4%
Ativos biológicos				
Clientes		31.078,62 €	28.044,75 €	10,8%
Estado e outros entes públicos		3.166,74 €	8.943,88 €	-64,6%
Capital Subscrito e não realizado				
Outros créditos a receber		12.882,53 €	12.730,20 €	1,2%
Diferimentos				#DIV/0!
Ativos financeiros detidos para negociação				
Outros ativos financeiros				
Ativos não correntes detidos para venda				
Caixa e depósitos bancários	4	314.264,68 €	440.111,39 €	-28,6%
		379.887,57 €	499.493,18 €	-23,9%
Total do ativo		945.274,08 €	1.112.524,44 €	-15,0%

Quadro 14

Rubricas	NOTAS	30.09.2022	31.12.2021	Var.%
CAPITAL PRÓPRIO E PASSIVO				
Capital Próprio				
Capital subscrito		100.000,00 €	100.000,00 €	0,0%
Ações (quotas) próprias				
Outros instrumentos de capital próprio				
Prémios de emissão				
Reservas legais		44.490,24 €	44.490,24 €	0,0%
Outras reservas		180.748,43 €	180.748,43 €	0,0%
Resultados transitados		1.946,93 €	1.672,21 €	16,4%
Excedentes de revalorização				
Ajustamentos /outras variações no capital próprio		178.857,45 €	194.670,78 €	-8,1%
Resultado líquido do período		- 175.204,00 €	19.198,70 €	#####
Interesses que não controlam		- €	- €	
Total do Capital Próprio		330.839,05 €	540.780,36 €	-38,8%
PASSIVO				
Passivo não corrente				
Provisões				
Financiamentos obtidos	9	200.697,38 €	250.000,00 €	-19,7%
Responsabilidade por benefícios pós-emprego				
Passivos por impostos diferidos		35.552,32 €	39.212,35 €	100,0%
Outras dívidas a pagar				
		236.249,70 €	289.212,35 €	-18,3%
Passivo Corrente				
Fornecedores		64.766,06 €	21.246,02 €	204,8%
Adiantamentos de clientes				
Estado e outros entes públicos		32.021,84 €	27.498,99 €	16,4%
Financiamentos obtidos	9	12.358,01 €		100,0%
Outras dívidas a pagar		269.039,42 €	233.786,72 €	15,1%
Diferimentos				
Passivos financeiros detidos para negociação				
Outros passivos financeiros				
Passivos não correntes detidos para venda				
		378.185,33 €	282.531,73 €	33,9%
Total do Passivo		614.435,03 €	571.744,08 €	7,5%
Total do Capital Próprio e do Passivo		945.274,08 €	1.112.524,44 €	-15,0%

Quadro 15

2. Demonstração dos Resultados por naturezas em 30.09.2022

	NOTAS:	PERÍODO		Var. %
		30.09.2022	30.09.2021	
Vendas e serviços prestados		609.085,73 €	245.730,89 €	147,9%
Subsídios à exploração		219.835,92 €	486.880,81 €	-54,8%
Ganhos/perdas de subsidiárias, associadas e empreendimentos conjuntos				
Variação nos inventários da produção				
Trabalhos para a própria entidade				
Custo das mercadorias vendidas e das matérias consumidas				
Fornecimentos e serviços externos		-468.525,77 €	-237.696,03 €	97,1%
Gastos com o Pessoal	11	-534.417,74 €	-474.240,37 €	12,7%
Imparidade de Inventários (perdas/reversões)				
Imparidade de dívidas a receber (perdas/reversões)				
Provisões (aumentos/reduções)				
Imparidades de ativos não depreciáveis/amortizáveis (perdas/reversões)				
Aumentos / reduções de justo valor				
Outros rendimentos		45.526,37 €	43.624,85 €	4,4%
Outros gastos		-1.315,53 €	-395,07 €	233,0%
Resultado antes de depreciações, gastos de financiamento e impostos		-129.811,02 €	63.905,08 €	-303,1%
Gastos/reversões de depreciação e de amortização		-46.828,42 €	-46.271,86 €	1,2%
Imparidades de ativos depreciáveis/amortizáveis (perdas/reversões)				
Resultado operacional (antes de gastos de financiamento e impostos)		- 176.639,44 €	17.633,22 €	-1101,7%
Juros e rendimentos similares obtidos		11,22 €	0,00 €	0,0%
Juros e gastos similares suportados		-1.241,67 €	-1.445,75 €	-14,1%
Resultado antes de Impostos		- 177.869,89 €	16.187,47 €	-1198,8%
Imposto sobre o rendimento do período		2.665,89 €	3.011,23 €	-11,5%
Resultado Líquido do período		- 175.204,00 €	19.198,70 €	-1012,6%
Resultado das atividades descontinuadas (líquido de impostos) incluído no resultado líquido do período		-	-	-
Resultado líquido do período atribuível a: (2)				
Detentores do capital da empresa-mãe				
Interesses que não controlam				
Resultado por ação básico				

Quadro 16